

ЗУБЧАТАЯ МУФТА

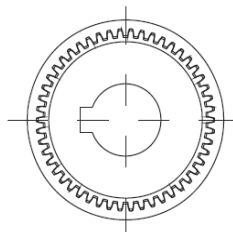
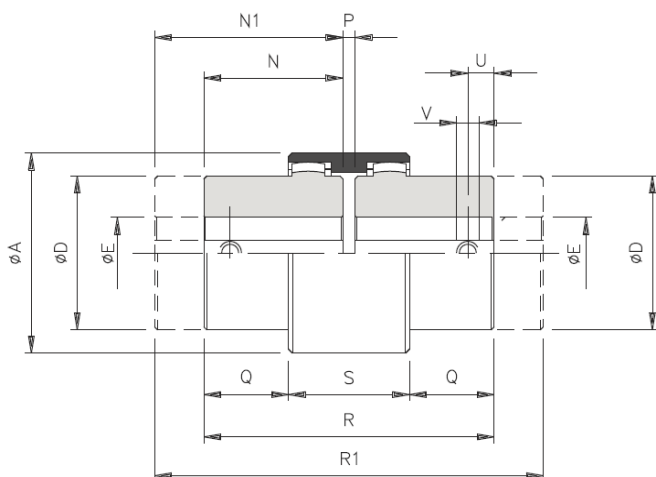


- Втулки изготовлены из стали с полным циклом токарной обработки и стандартной обработкой поверхности фосфатированием.
- Соединительная муфта изготовлена из полиамида.
- Статически сбалансирована.
- Не требует обслуживания и смазки.
- Отличается компактностью и простотой монтажа.
- Обладает вибропоглощающими свойствами.

НА ЗАКАЗ

- В ассортименте имеются варианты с удлиненными втулками.
- Имеется вариант с соединительной муфтой из стали, со стопорным кольцом и сальниками.
- Имеется вариант с соединительной муфтой, выполненной как одно целое с одной из втулок.
- Специальные варианты противокоррозионной обработки поверхности.

РАЗМЕРЫ



Size	Code	A	D	E H7		N	P	Q	R	S	U	V	Long hub - GD-2ML (on request)	
				pilot	max								N1	R1
1 (14)	200911000000	40	24	-	14	23	4	6,5	50	37	6	M5	40	84
2 (19)	200912000000	48	30	-	19	25	4	8,5	54	37	6	M5	40	84
3 (24)	200913000000	52	36	-	24	26	4	7,5	56	41	6	M5	50	104
4 (28)	200914000000	66	44	-	28	40	4	19	84	46	10	M8	60	124
5 (32)	200915000000	75	50	-	32	40	4	18	84	48	10	M8	60	124
6 (38)	200916000000	82	58	-	38	40	4	18	84	48	10	M8	80	164
7 (42)	200917000000	92	65	-	42	42	4	19	88	50	10	M8	110	224
8 (48)	200918000000	100	67	-	48	50	4	27	104	50	10	M8	110	224
9 (55)	200919000000	120	82	-	55	60	4	29,5	124	65	20	M10	110	224
10 (65)	200920000000	140	95	-	65	70	4	36	144	72	20	M10	140	284
11 (80)	200921000000	175	124	25	80	90	6	46,5	186	93	20	M10	-	-
12 (100)	200922000000	210	152	35	100	110	8	63	228	102	30	M12	-	-
13 (125)	200923000000	270	192	45	125	140	10	78	290	134	40	M16	-	-

ТЕХНИЧЕСКИЕ ХАРАКТЕРИСТИКИ

Size	Torque [Nm]		Weight [Kg]			Inertia [Kgm ²]		Max speed [Rpm]	Operating temperature [°C]	Misalignments		
	Nom	Max	Std hub	Long hub	Sleeve	GD	GD-2ML			angular α [°]	axial X [mm]	radial K [mm]
1 (14)	11,5	23	0,10	0,13	0,022	0,000027	0,000034	14000	-25 ÷ +80	±1°	±1	±0,3
2 (19)	18,5	36,5	0,18	0,28	0,028	0,000050	0,000078	11800		±1°	±1	±0,3
3 (24)	23	46	0,23	0,42	0,037	0,000092	0,000173	10600		±1°	±1	±0,4
4 (28)	51,5	103,5	0,54	0,79	0,086	0,000311	0,000455	8500		±1°	±1	±0,4
5 (32)	69	138	0,66	0,97	0,104	0,000530	0,000795	7500		±1°	±1	±0,4
6 (38)	88	176	0,93	1,83	0,131	0,000959	0,001918	6700		±1°	±1	±0,4
7 (42)	110	220	1,10	2,76	0,187	0,001306	0,003420	6000		±1°	±1	±0,4
8 (48)	154	308	1,50	3,21	0,198	0,001815	0,003993	5600		±1°	±1	±0,4
9 (55)	285	570	2,63	5,12	0,357	0,004944	0,009064	4800		±1°	±1	±0,4
10 (65)	420	840	4,02	7,92	0,595	0,010634	0,021268	4000		±1°	±1	±0,6
11 (80)	700	1400	8,40	-	1,130	0,037055	-	3150		±1°	±1	±0,7
12 (100)	1200	2400	15,37	-	1,780	0,096122	-	3000		±1°	±1	±0,8
13 (125)	2500	5000	31,19	-	3,880	0,328750	-	2120		±1°	±1	±1,1